

ADL200



Impulzus	energiaérték	1000 impulzus/kWh
Kommunikáció	interfész	RS485
	protokoll	MODBUS-RTU

■ Üzemi környezet

Hőmérséklet-tartomány	működés	-25°C ~ 55°C
	tárolás	-40°C ~ 70°C
Páratartalom	≤95% (kondenzáció nélkül)	
Magasság	<2000m	

Általános

ADL200 típusú mérőműszer 1 fázisú kisfeszültségű rendszerek energia mérésére alkalmas. A műszer megfelel az IEC62053-21 és IEC62053-22 számú szabványokban előírtaknak.

Funkciók

Funkció	Leírás	Elérhető
Energiamérés	kWh (fogyasztott, visszatáplált)	■
	kVAh (induktív and kapacitív)	■
Mért paraméterek	feszültség és áram (U, I) teljesítmény előjellel (P, Q, S) teljesítmény tényező (PF) frekvencia (Hz)	■
LCD kijelző	8 számjegy	■
Felhasználói input	3 nyomógomb	■
LED jelzés	feszültség esés and túlfeszültség	■
Impulzus kimenet	kWh	■

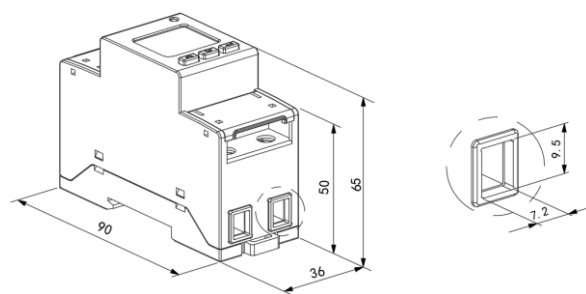
Megjegyzés:

- : alaptulajdonság,
- : opcionálisan kérhető

Paraméterek

Feszültség	feszültség szint	AC 220V
	frekvencia	50Hz
	fogyasztás	<10VA
Áram	áramerősség	10A
	max. áram	80A
	fogyasztás	<4VA
Energia mérési pontosság	pontossági osztály	osztály 1%
Óra	pontosság	≤0.5mp/hap
Impulzus	szélesség	80±20ms

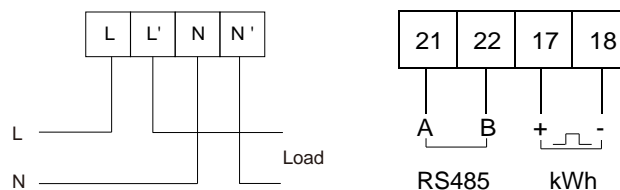
Külső méretek (mm)



Megjegyzés: A csavarnyomaték nem haladhatja meg a 4 Nm-t.

Bekötés és szerelés

■ Bekötés



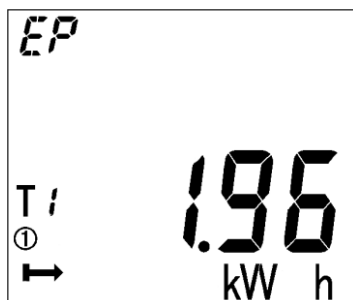
■ Szerelés



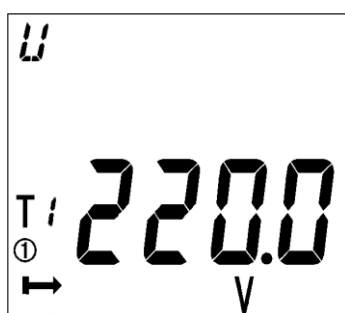
ADL200 szerelés

Megjegyzés: DIN 35 mm-es sín.

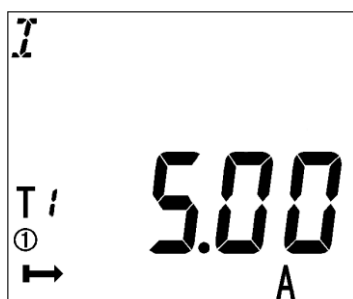
Kijelző megjelenítés



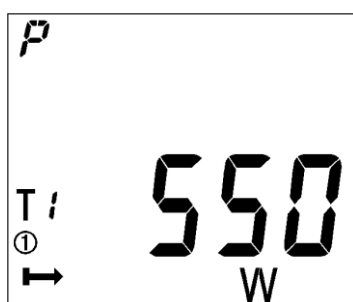
Hatásos energia



Feszültség



Áram



Teljesítmény