

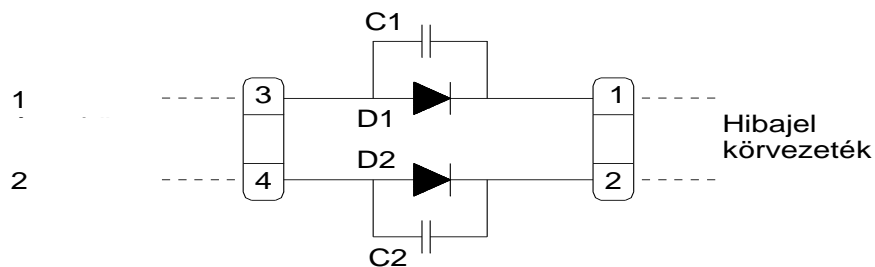
A 2ISZ-2 típusú impulzus szétválasztó egység alkalmazását javasoljuk erőművekben, alállomásokon, ipartelepeken és minden olyan helyen, ahol gyűjtött működtető, védelmi kioldórendszer van.

A készülék 220 V DC feszültségű áramkörökben az egymástól független, de közösített kioldó-áramkörök szétválasztását végzi. Használatával a különböző védelmi, működtető stb. áramkörök elválaszthatók.

■ csatlakozások

Egy 2ISZ-2 egységben két önálló impulzusszétválasztó áramkör van beépítve, így bemeneteire (3-as, 4-es számú sorkapocs) két egymástól független áramkör csatlakoztatható.

■ bekötési ábra



2ISZ-2 típusú egyenáramú impulzus- szétválasztó egység

■ működés leírása

A hibajelzés szempontjából figyelt valamelyik áramkörben bekövetkező hiba esetén a gyűjtött hibát jelző körvezeték feszültség alá kerül a 2ISZ-2 megfelelő áramkörén keresztül.

A körvezetékre csatlakozó többi áramkör -körvezeték oldaláról történő feszültség alá kerülését a 2ISZ-2 áramkörei megakadályozzák.

műszaki adatok tápellátás	nem szükséges	
bemeneti adatok	névleges feszültség maximális terhelhetőség	Un= 220 V DC It = 1 A
egyéb jellemzők	vizsgálati feszültség működési hőmérséklettartomány relatív nedvességtartalom használati helyzet	2,5 kV eff. 0 ÷ +50°C max. 90 % tetszőleges
mechanikai adatok	<p>■felépítés 1db. EG 35 / 1 típusú WEIDMÜLLER sorkapocsházba építve. Az egység közvetlenül rögzíthető TS - 35 típusú sorozatkapocs tartó lécre. Beköthető vezeték keresztmetszet max. 2.5 mm² csavaros rögzítéssel.</p>	<p>■mérete (szél. x magas. x mélys.) 18 mm x 60 mm x58 mm</p> <p>■tömege max. 0,2 kg</p> <p>■védettsége MSZ EN 60529 szerint IP 20</p>
szabványosság	A 2ISZ-2 készülékek megfelelnek a vonatkozó MSZ és IEC szabvány előírásoknak.	garancia AZ VERTESZ Elektronika Kft. a 2ISZ-2 típusú egységekért 12 hónapig vállal garanciát.

