

A TKL típusú kioldóköri leválasztó egység alkalmazását javasoljuk erőművekben, alállomásokon, ipartelepeken és minden olyan helyen ahol gyűjtött működtető, védelmi kioldórendszer van.

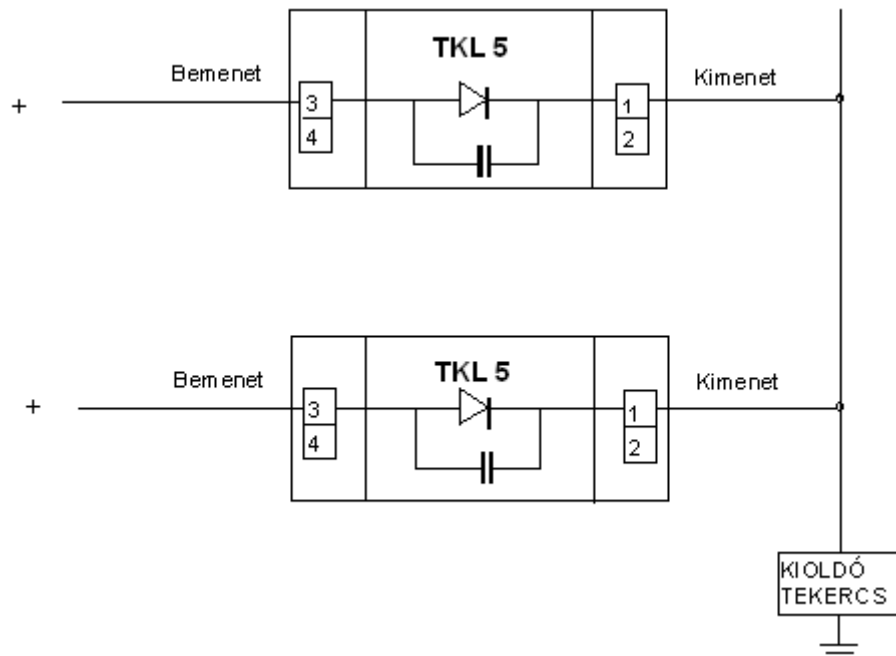
A készülék 220 V DC vagy 1000 V DC feszültségű áramkörökben az egymástól független, de közösített kioldó- áramkörök szétválasztását végzi.

Használatával a különböző védelmi, működtető áramkörök stb. elválaszthatók.

■csatlakozások

Egy TKL egységben egy impulzus leválasztó áramkör van beépítve, így bemeneteire (3-as, 4-es számú sorkapocs) egy áramkör csatlakoztatható.

■bekötési ábra



TKL típusú egyenáramú kioldóköri leválasztó egység

■működés leírása

A védelmi kioldóimpulzust adó valamelyik áramkörből, kioldási parancs vagy bekövetkező hiba esetén a közös kioldóvezeték feszültség alá kerül a TKL áramkörén keresztül.

A kioldóvezetékre csatlakozó többi áramkör feszültség alá kerülését a TKL áramkör megakadályozza.

műszaki adatok**tápellátás**

nem szükséges

bemeneti adatok

névleges feszültség

Un= 220 V DC (TKL-5-220)

Un=1000V DC (TKL-5-1000,
TKL-10,TKL-20)

maximális terhelhetőség

It = 5 A (TKL-5-220, TKL-5-1000)

It = 10 A (TKL-10)

It = 20 A (TKL-20)

egyéb jellemzők

vizsgálati feszültség

2,5 kV eff.

működési hőmérséklettartomány

0 ÷ +50°C

relatív nedvességtartalom

max. 90 %

használati helyzet

tetszőleges

mechanikai adatok**■felépítés**1db. EG 35 / 1 típusú WEIDMÜLLER
sorkapocsházba építve.**■mérete**

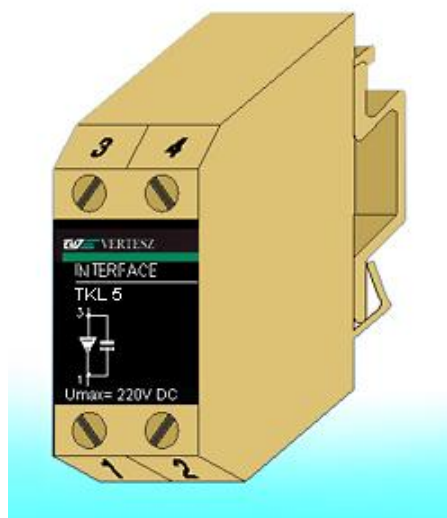
58 mm x 60 mm x 18 mm

■tömege

max. 0,2 kg

Az egység közvetlenül rögzíthető TS - 35 típusú
sorozatkapocs tartó lécre.**■védeltsége**

MSZ IEC 529 szerint IP 20

Beköthető vezeték keresztmetszet max. 2,5 mm²
csavaros rögzítéssel.**szabványosság**A TKL 5 készülékek megfelelnek a vonatkozó
MSZ és IEC szabvány előírásoknak.AZ VERTESZ Elektronika Kft. a
TKL 5 típusú egységekért 12
hónapig vállal garanciát.

VERTESZ Elektronika Kft.

1225 Budapest, Nagytétényi út 169.

Tel.: (36 1) 248-2340 - Fax: (36 1) 248-1235

E-mail: vertesz@vertesz.hu / www.vertesz.hu